

METAL-GUM

Wkłady zaworów zaciskowych – dwugarbne DN80-DN500

METAL-GUM Zielona Góra ul. Naftowa 2, tel. (68) 458-55-60, bok@metal-gum.com.pl



Dane techniczne:

- zakres średnic: DN80-DN500
- ciśnienie pracy: 0,6/1,0/1,6 MPa
- temperatura pracy: max. 100°C
temperatura uzależniona od rodzaju gumy i ciśnienia roboczego
- owiercenie : PN06/PN10/PN16

Budowa:

- Powłoka wewnętrzna: Guma NR, EPDM, EPDM-HT, SBR, NBR
- Wzmocnienie: kord syntetyczny

Zalety:

- Wysoka trwałość użytkowania
- Dokładność wykonania
- Atestowane mieszanki gumowe

- Spełnienie wymagań dyrektywy ciśnieniowej 2014/68/UE sprawia, że armatura jest bezpieczna w użytkowaniu.

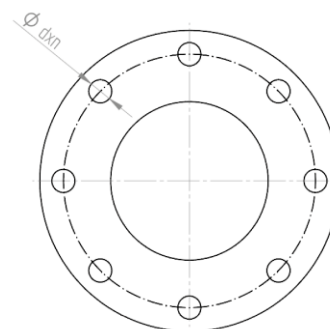
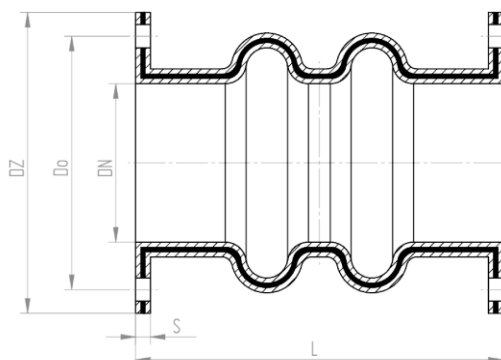
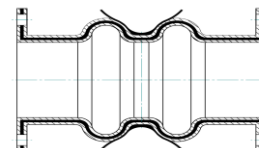


Tabela wymiarów

DN	L (mm)	Owiercenie PN	Ciśn. rob. (Max) MPa	Dz	Do	s	d	n
80	200	10/16	1,6	200	160	12	18	8
100	300	25	1,6	235	190	14	22	8
125	310	10/16	1,6	250	210	14	18	8
125	310	25	1,6	270	220	14	26	8
150	350	10/16	1,6	285	240	14	22	8
150	350	25	1,6	300	250	14	26	8
300	500	PN10	1,0	445	400	17	22	12
350	740	PN10	1,0	510	460	21	22	16
400	890	PN10	1,0	570	515	21	26	16
500	1250	PN10	1,0	675	620	21	26	20

Parametry poza wskazanymi powyżej np. zwiększony zakres ciśnienia pracy lub inne średnice Wkładów na indywidualne zapytanie klienta

Każdy Wkład może posiadać Uchwyty mocujące



Produkujemy również: