



Opis:

Podstawowy model Kompensatora przeznaczony do montażu w instalacjach wodnych (z wyjątkiem instalacji wymagających Atestu PZH) i średnio zanieczyszczonych stosowany do połączeń kołnierzowych wykonanych wg PN10 , PN16, charakteryzujący się wysoką elastycznością, wytrzymałością oraz długim okresem użytkowania. Standardowo wykonane z Mieszanek gumowych EPDM, NR lub NBR z kołnierzami stalowymi w gatunku P235GH lub 1.4301

Oferowane również z dodatkowym wyposażeniem, jakimi są: Ograniczniki ruchu, Pierścienie przeciwpróźniowe oraz Osłony przeciwzabrudzeniowe.

CERTYFIKATY



Kompensacja ruchu



Osiowe (wydłużenie)
(+ ◀▶)



Osiowe (kompresja)
(- ▶▶)



Kątowa
(± α°)



Promieniowa
(± ▲▼)

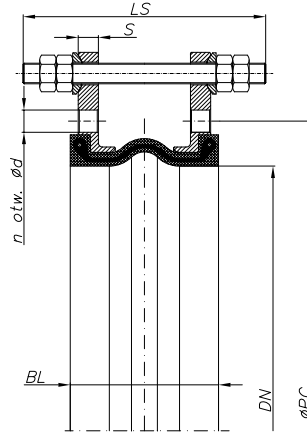
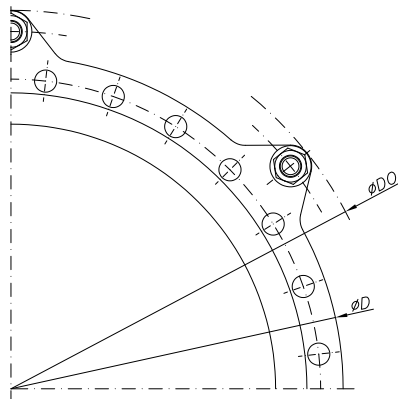
Dane techniczne:

- zakres średnic: DN100-DN1200
- ciśnienie max. pracy: 16 MPa
- owiercenie kołnierzy: PN10, PN16

Budowa:

- mieszek:
 - EPDM, NBR, NR
 - SBR, CR dostępne na zapytanie
 - kołnierze:
 - stal cynkowana ogniowo
 - stal kwasoodporna, 1.4301,
- Inne gatunki stali na zapytanie

Kołnierze wyposażone mogą być w ograniczniki długości:
- zintegrowane z kołnierzami
- dokręcane do kołnierzy



BL – długość zabudowy
 ØD – średnica zewnętrzna kołnierza
 ØDO – średnica zewnętrzna ogranicznika
 ØPC – średnica podziałowa otworów montażowych
 Ød – średnica otworów na śruby
 n – liczba otworów na śruby
 s – grubość kołnierza
 LS – długość szpilki gwintowanej

DN	BL [mm]	Mieszek					Kołnierze PN 10					Kołnierze PN 16					Kompensacja ruchu			
		ØA [mm]	pow. Czynna [cm²]	ØDO [mm]	LS	ØD [mm]	PC [mm]	Ød [mm]	n	s [mm]	ØD [mm]	PC [mm]	Ød [mm]	n	s [mm]	osiowa		boczna	alfa	
																-mm	+mm	±mm	±°	
50	130	96	32	260	215	165	125	18	4	16	165	125	18	4	16	30	30	30	20	
65	130	111	53	275	215	185	145	18	8	16	185	145	18	8	16	30	30	30	20	
80	130	122	85	300	215	200	160	18	8	18	200	160	18	8	18	30	30	30	20	
100	130	142	128	308	215	220	180	18	8	18	220	180	18	8	18	30	30	30	20	
125	130	168	187	338	215	250	210	18	8	20	250	210	18	8	20	30	30	30	15	
150	130	192	259	370	215	285	240	22	8	20	285	240	22	8	20	30	30	30	15	
200	130	252	410	435	240	340	295	22	8	20	340	295	22	12	20	30	30	30	10	
250	130	302	596	509	240	395	350	22	12	20	405	355	26	12	20	30	30	30	10	
300	130	354	822	565	330	445	400	22	12	20	460	410	26	12	26	30	30	30	8	
350	200	430	907	625	330	505	460	22	16	20	520	470	26	16	26	30	30	30	6	
400	200	480	1018	721	330	565	515	26	16	25	580	525	30	16	30	30	30	30	6	
450	200	527	1590	761	330	615	565	26	20	30	640	585	30	20	30	30	30	30	5	
500	200	580	1692	846	350	670	620	26	20	30	715	650	33	20	34	40	30	30	5	
600	200	680	3078	986	370	780	725	30	20	30	840	770	36	20	34	40	30	30	5	
700	250	800	4019	1056	420	895	840	30	24	35	910	840	36	24	35	40	20	30	4	
800	250	880	5436	1170	430	1015	950	33	24	40	1025	950	39	24	40	40	20	30	3	
900	300	1018	7450	1305	450	1115	1050	33	28	38	1125	1050	39	28	38	30	20	20	3	
1000	300	1080	8231	1430	490	1230	1160	36	28	40	1255	1170	42	28	40	30	20	20	3	
1200	350	1380	10102	1675	540	1455	1380	39	32	45	1485	1390	48	32	45	20	20	20	2	

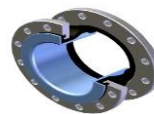
Wyposażenie dodatkowe:



Osłona antyzabrudzeniowa



System Elektronicznej Kontroli Kompensatorów



Deflektor [KO]



Mieszek próżniowy