



Opis:

Kompensatory stożkowe służą do połączenia dwóch rurociągów lub pompy rurociągiem o dwóch różnych średnicach nominalnych. Materiały użyte do budowy kompensatorów pozwalają na użycie ich przy dużych ciśnieniach w mediach silnie ścierających. Kompensatory te zbudowane są z wewnętrznej warstwy gumy odpornej na medium oraz warstwy zewnętrznej ochraniającej kompensator przed wpływem warunków atmosferycznych. Pomiędzy wewnętrzną i zewnętrzną warstwą gumy znajduje się – w zależności od ciśnienia – od kilku do kilkunastu warstw kordu syntetycznego ułożonego pod odpowiednim kątem względem każdej warstwy. Specjalne wykonania posiadają dodatkowo oplot kordu z drutu stalowego.

CERTYFIKATY



Możliwości kompensacyjne ruchu



Osiowe (wydłużenie)
(+ ◀▶)



Osiowe (kompresja)
(- ▶◀)



Kątowa
(± α°)



Promieniowa
(± ▲▼)

Dane techniczne:

- zakres średnic: DN32-DN150
- ciśnienie pracy:
0,6 MPa, 1,0 MPa, 1,6 MPa
- owiercenie kołnierzy:
PN10, PN16

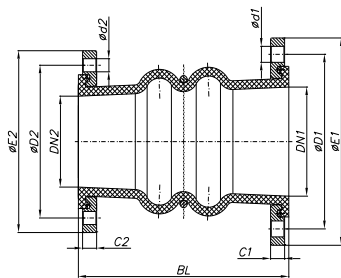
Budowa:

- mieszek:
 - EPDM, HTEPDM, NBR, SBR, CR, NR
inne gatunki gumy dostępne na zapytanie. (Hypalon, Viton, Butyl)
- kołnierz:
 - stal z antykorozyjną powłoką:
Zn (cynk ogniowy) lub farba epoksydowa.
 - stal kwasoodporna, 1.4301, 1.4401, 1.4404, 1.4571, inne na zapytanie

Tabela wymiarów

Lp.	DN1	DN2	BL	C1	C2	ØD1	ØD2	ØE1	ØE2	Ød1	Ød2
1	40	32	250	16	16	110	100	150	140	4x18	4x18
2	50	40	250	16	16	125	110	165	150	4x18	4x18
3	65	50	250	16	16	145	125	185	165	8x18	4x18
4	80	50	250	18	16	160	125	200	165	8x18	4x18
5	100	80	250	18	18	180	160	220	200	8x18	8x18
6	125	80	250	18	18	210	160	250	200	8x18	8x18
7	125	100	250	18	18	210	180	250	220	8x18	8x18
8	150	80	250	20	18	240	160	285	200	8x22	8x18
9	150	100	250	20	18	240	180	285	220	8x22	8x18
10	150	125	250	20	18	240	210	285	250	8x22	8x18

*powyższe średnice i długości zabudowy są standardowe. Istnieje możliwość złożenia zamówienia z podaniem wartości indywidualnych

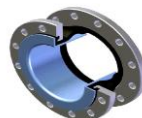


- BL – długość zabudowy
- ØE1 – zewnętrzna średnica kołnierza
- ØE2 – zewnętrzna średnica kołnierza
- ØD1 – średnica podziałowa otworów montażowych
- ØD2 – średnica podziałowa otworów montażowych
- Ød1/Ød2 – średnica otworów pod śruby
- C1/C2 – grubość kołnierza

Wyposażenie dodatkowe:



Osłona antyzabrudzeniowa



Deflektor



Mieszek próżniowy